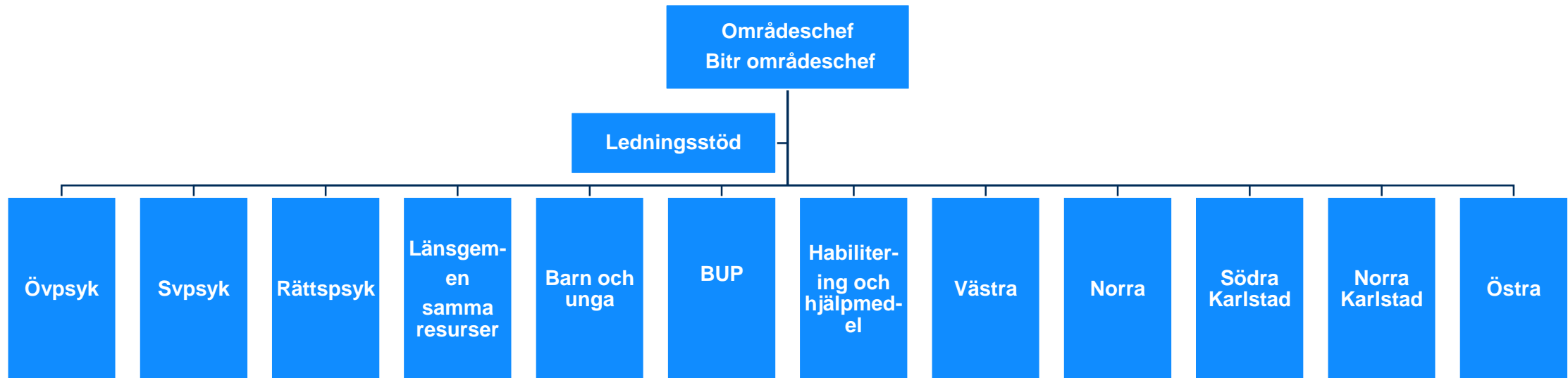




# Vårdvalsråd 2019-11-14

# Område öppenvård



# Verksamhetsområde Öppenvård psykiatri

## Ingående delar

- Öppenvårdsmottagningar Arvika, Torsby, Hagfors, Säffle, Grums Kristinehamn, Karlstad.
- Centrum för traumatisk stress
- NP-mottagning.
- Centrum för ätstörning
- LARO-mottagning och ILN
- ST-enheten

## Ledningsstruktur

- Verksamhetschef
- Bitr verksamhetschef
- Chefssekreterare
- Verksamhetsutvecklare
- Medicinskt ledningsstöd (MLS)

# Verksamhetsområde allmänpsykiatrisk slutenvård

## Ingående delar

- Avd 40
- Avd 41
- Avd 42
- Avd 43
- Avd 44
- Avd 45
- Avd 46
- Avd 47 Beroendecentrum
- Resursavdelningen

## Ledningsstruktur

- Verksamhetschef
- Bitr verksamhetschef
- Chefssekreterare
- Verksamhetsutvecklare
- Medicinskt ledningsstöd (MLS)
- Chefsöverläkare (Chöl)

# Verksamhetsområde Rättspsykiatri

## Ingående delar

- Avd 80
- Avd 81
- Avd 82
- Behandlingsteam

## Ledningsstruktur

- Verksamhetschef
- Chefssekreterare
- Verksamhetsutvecklare
- Medicinskt ledningsstöd (MLS)
- Chefsöverläkare (Chöl)

# Verksamhetsområde Barn och unga

## Ingående delar

- Bvcmottagningar
- Bmmmottagningar
- Ungdomsmottagningar
- Första linjen
- Barn och familjehälsa
- Logopedmottagningen

## Ledningsstruktur

- Verksamhetschef
- Bitr verksamhetschef
- Chefssekreterare
- Verksamhetsutvecklare
- Verksamhetsutvecklare
- Verksamhetsutvecklare
- Mhv-överläkare
- Bhv-överläkare

# Verksamhetsområde Barn och ungdomspsykiatri

## Ingående delar

- Intensiva insatser
- Allmän barnpsykiatrisk mottagning
- Vårdadm enheten
- NP

## Ledningsstruktur

- Verksamhetschef
- Chefssekreterare
- Verksamhetsutvecklare
- Medicinskt ledningsstöd (MLS)
- Chefsöverläkare (Chöl)

# Verksamhetsområde habilitering och hjälpmedel

## Ingående delar

- Hjälpmedelsservice
- BUH 1
- BUH 2
- VH 1
- VH 2

## Ledningsstruktur

- Verksamhetschef
- Chefssekreterare
- Verksamhetsutvecklare
- Medicinskt ledningsstöd



# Verksamhetsområde västra

## Ingående delar

- VC Verkstaden
- VC Eda
- VC Säffle
- VC Årjäng
- Jourcentralen Säffle
- Jourcentralen Arvika
- NÄVA Säffle

## Ledningsstruktur

- Verksamhetschef
- Chefssekreterare
- Medicinskt ledningsstöd (MLS)

# Verksamhetsområde norra

## Ingående delar

- VC Torsby
- VC Likenäs
- VC Sunne
- VC Munkfors
- VC Hagfors/Ekshärad
- Jourcentralen Torsby

## Ledningsstruktur

- Verksamhetschef
- Chefssekreterare
- Medicinskt ledningsstöd (MLS)

# Verksamhetsområde södra Karlstad

## Ingående delar

- VC Västerstrand
- VC Gripen
- VC Herrhagen
- VC Skoghall
- VC Grums
- Jourcentralen Karlstad

## Ledningsstruktur

- Verksamhetschef
- Chefssekreterare
- Medicinskt ledningsstöd (MLS)

# Verksamhetsområde norra Karlstad

## Ingående delar

- VC Kil
- VC Forshaga
- VC Rud
- VC Kronoparken
- VC Molkom
- VC Skåre

## Ledningsstruktur

- Verksamhetschef
- Chefssekreterare
- Medicinskt ledningsstöd (MLS)

# Verksamhetsområde östra

## Ingående delar

- VC Kristinehamn
- VC Storfors
- VC Filipstad
- Jourcentral Kristinehamn
- NÄVA Kristinehamn

## Ledningsstruktur

- Verksamhetschef
- Chefssekreterare
- Medicinskt ledningsstöd (MLS)

# Verksamhetsområde (Länsgemensamma resurser) Hälsa och rehabilitering

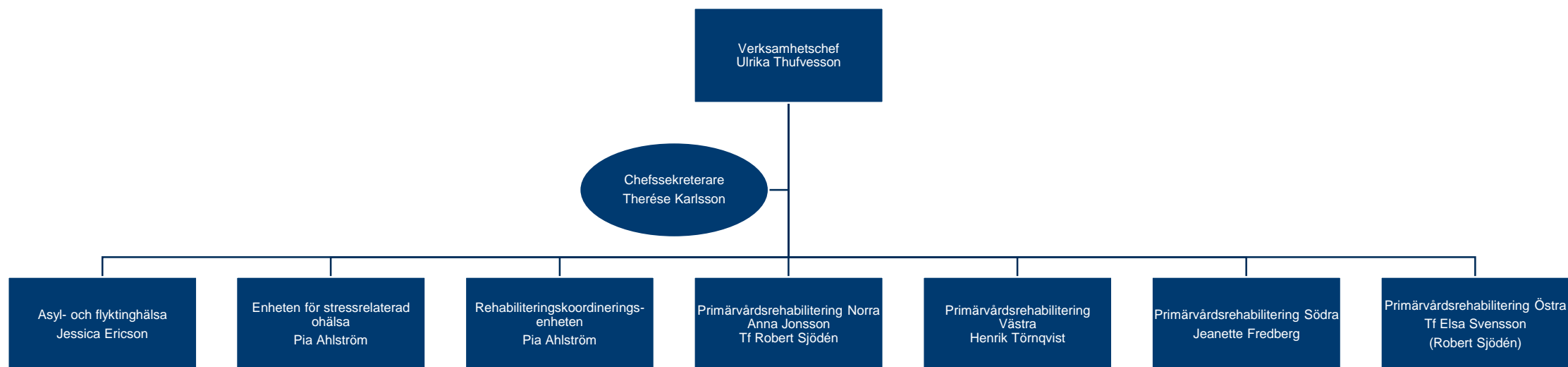
## Ingående delar

- PVR Norra
- PVR Södra
- PVR Västra
- PVR Östra
- EFSO
- Asyl
- Rehabiliteringskoordinatorer

## Ledningsstruktur

- Verksamhetschef
- Verksamhetsutvecklare
- Chefssekreterare

# Verksamhetsområde Hälsa och rehabilitering



# Hälsa och rehabilitering

Verksamhetsområdet består av cirka 120 medarbetare inom olika yrkesprofessioner som bland annat fysioterapeuter, arbetsterapeuter, kuratorer och sjuksköterskor.

Inom området erbjuds vård, hälsofrämjande insatser och rehabilitering för värmlänningarnas bästa möjliga hälsa.

Verksamhetsområdet omfattar primärvårdsrehabilitering, enheten för stressrelaterad ohälsa, rehabiliteringskoordinatorer och asyl- och flyktinghälsa.





# Ulrika Thufvesson

- **Yrkestitel:** Verksamhetschef, Hälsa och rehabilitering
- **Bakgrund:** Distriktssköterska, steg 1 utbildning i KBT. Arbetat inom akutsjukvård, primärvård och med folkhälsofrågor. Arbetat i Dalarna och Gävleborg. Kom till Värmland för 10 år sedan och har arbetat som chef de senaste 15 åren
- **Mål och vision för mitt arbete i område öppenvård:**
  - Vi ska vara en verksamhet där våra anhöriga vill söka vård och våra barn vill arbeta
  - Underlätta för nästa aktör i vårdkedjan



# Ulrika Thufvesson

[ulrika.thufvesson@regionvarmland.se](mailto:ulrika.thufvesson@regionvarmland.se)

Tel. 0550 – 860 50