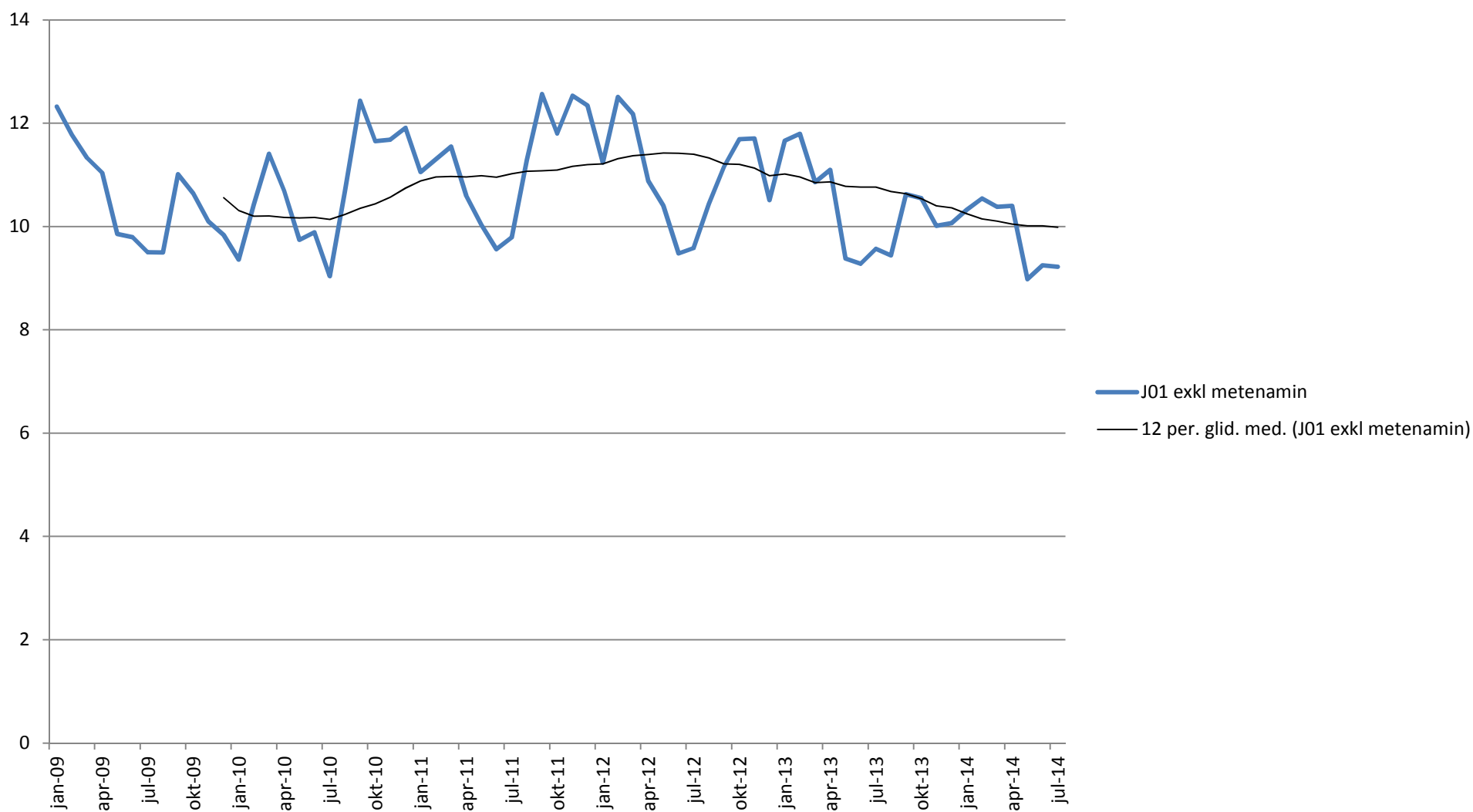


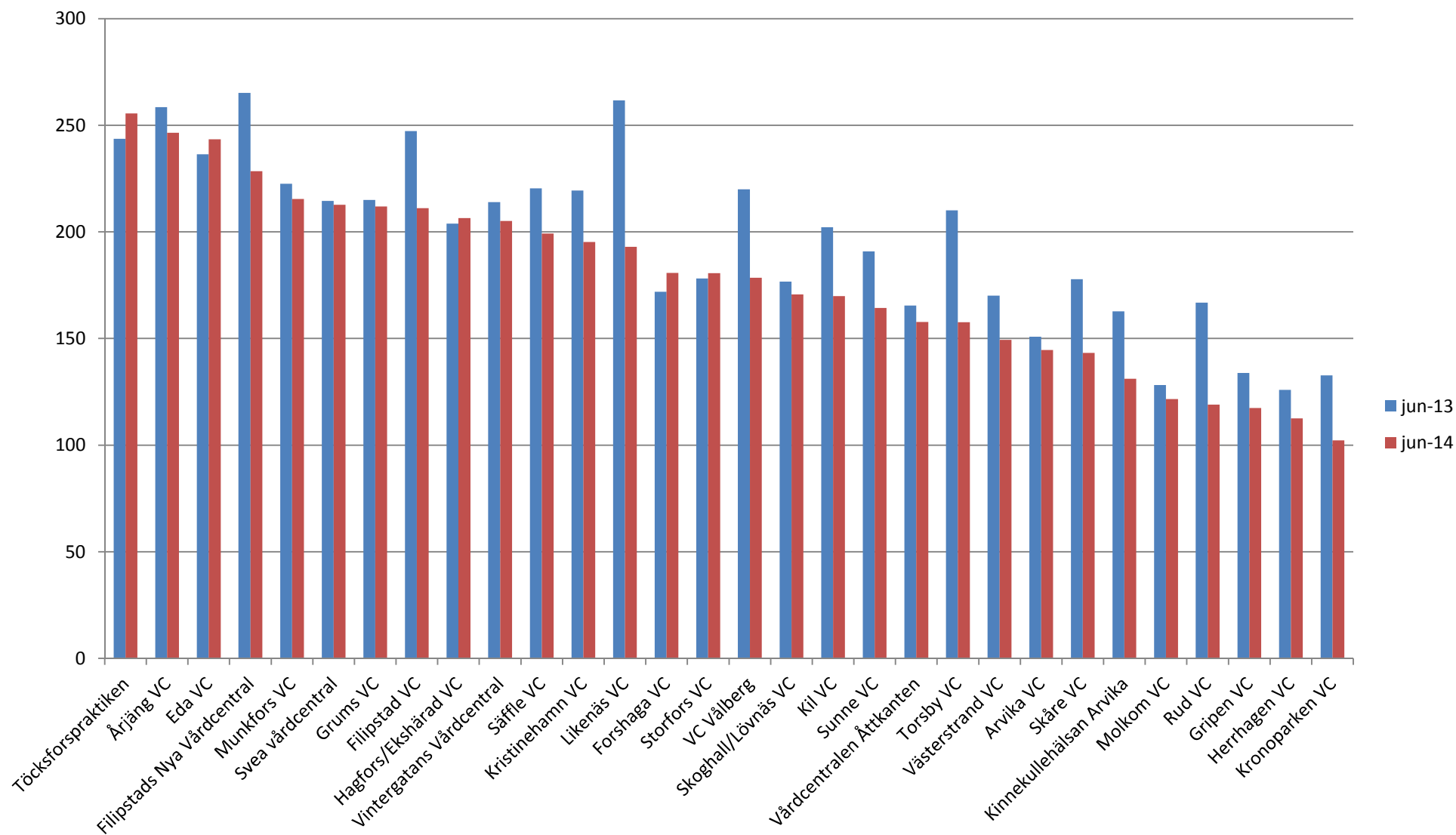
**Kvartalsrapport 2 2014**  
**antibiotika Värmland**

# **Antibiotika försålt via recept**

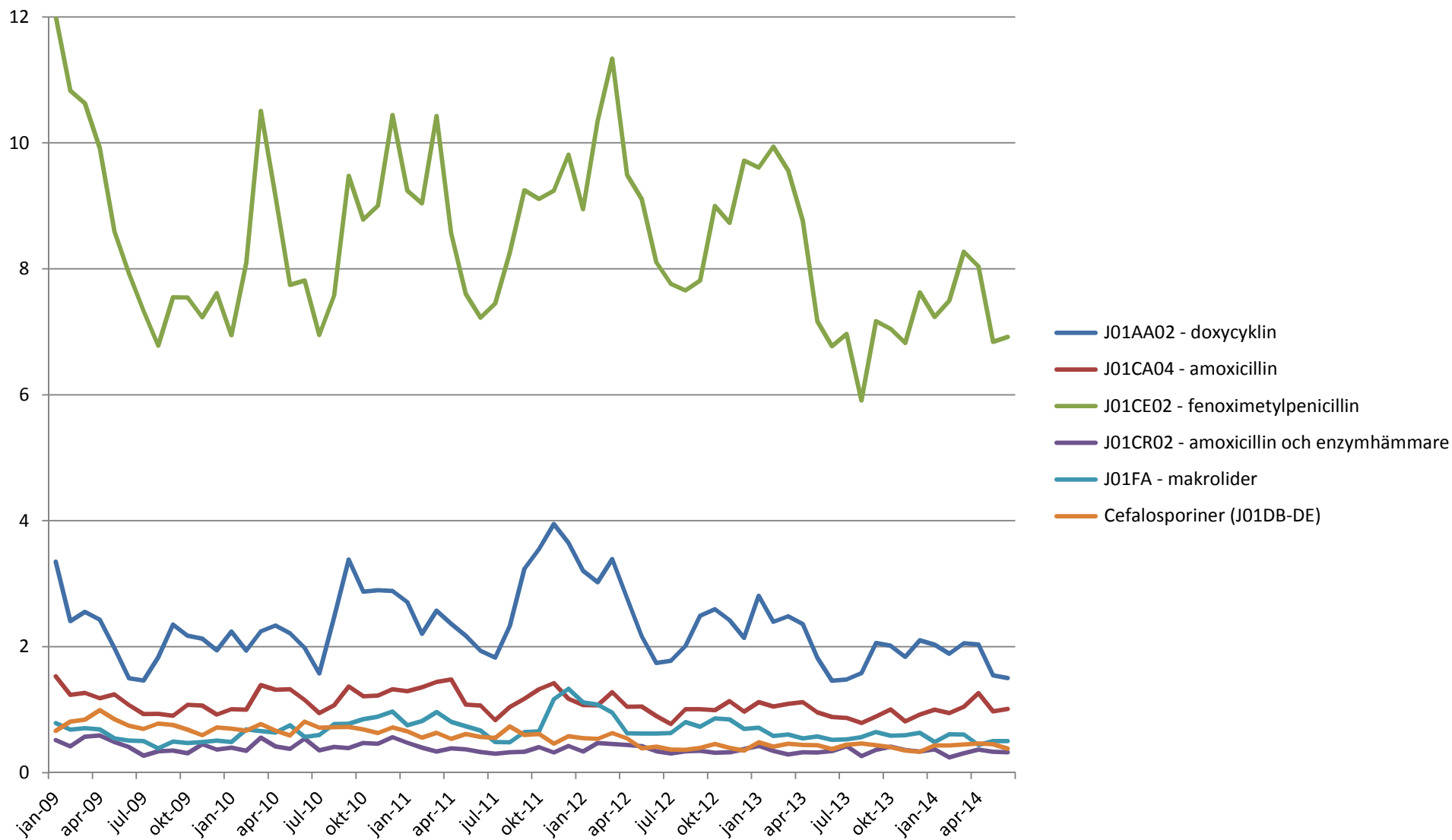
Antibiotika (J01 exkl. metenamin) försålt på recept 2009 - juni 2014,  
alla åldrar, per månad, Värmland  
DDD/1000 invånare och dag samt glidande medelvärde 12 månader bakåt



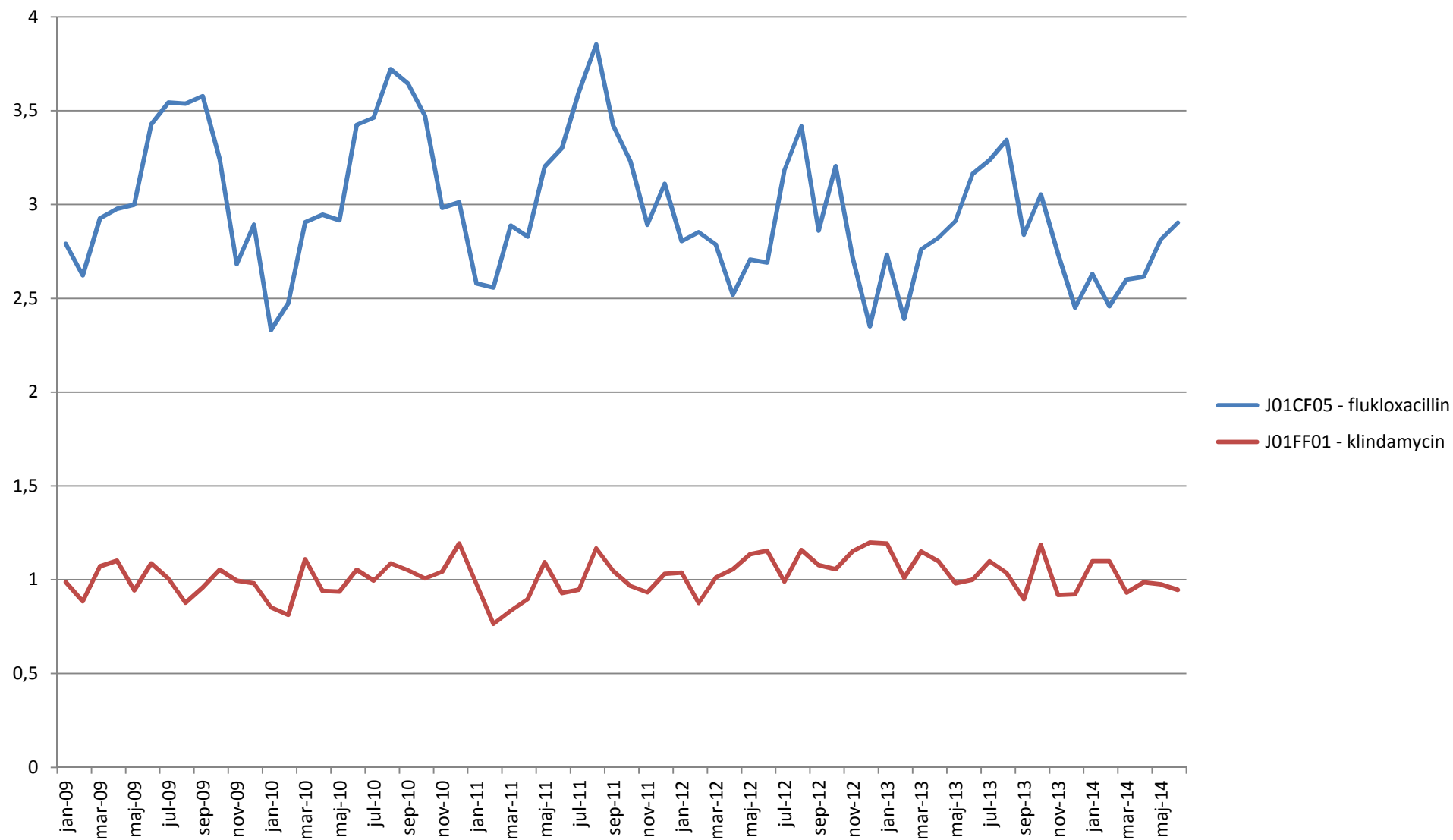
Antibiotika (J01 exkl. metenamin) försålt på recept, per vårdcentral, alla åldrar  
 Recept/1000 listade patienter och 12-månadersperiod, rullande 12 månader



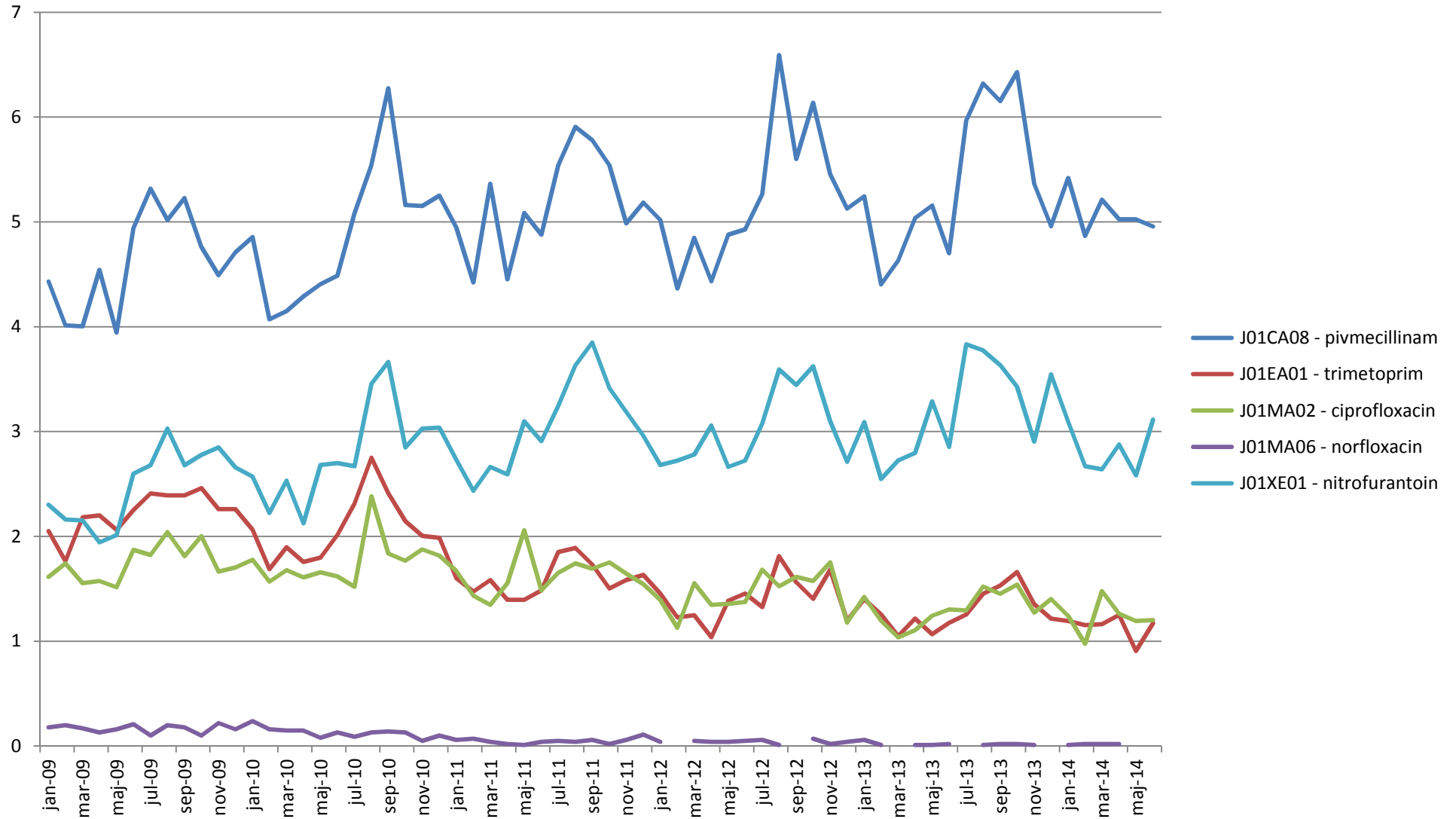
## Antibiotika som ofta används mot luftvägsinfektioner, försålt på recept, alla åldrar, Värmland Recept/1000 invånare



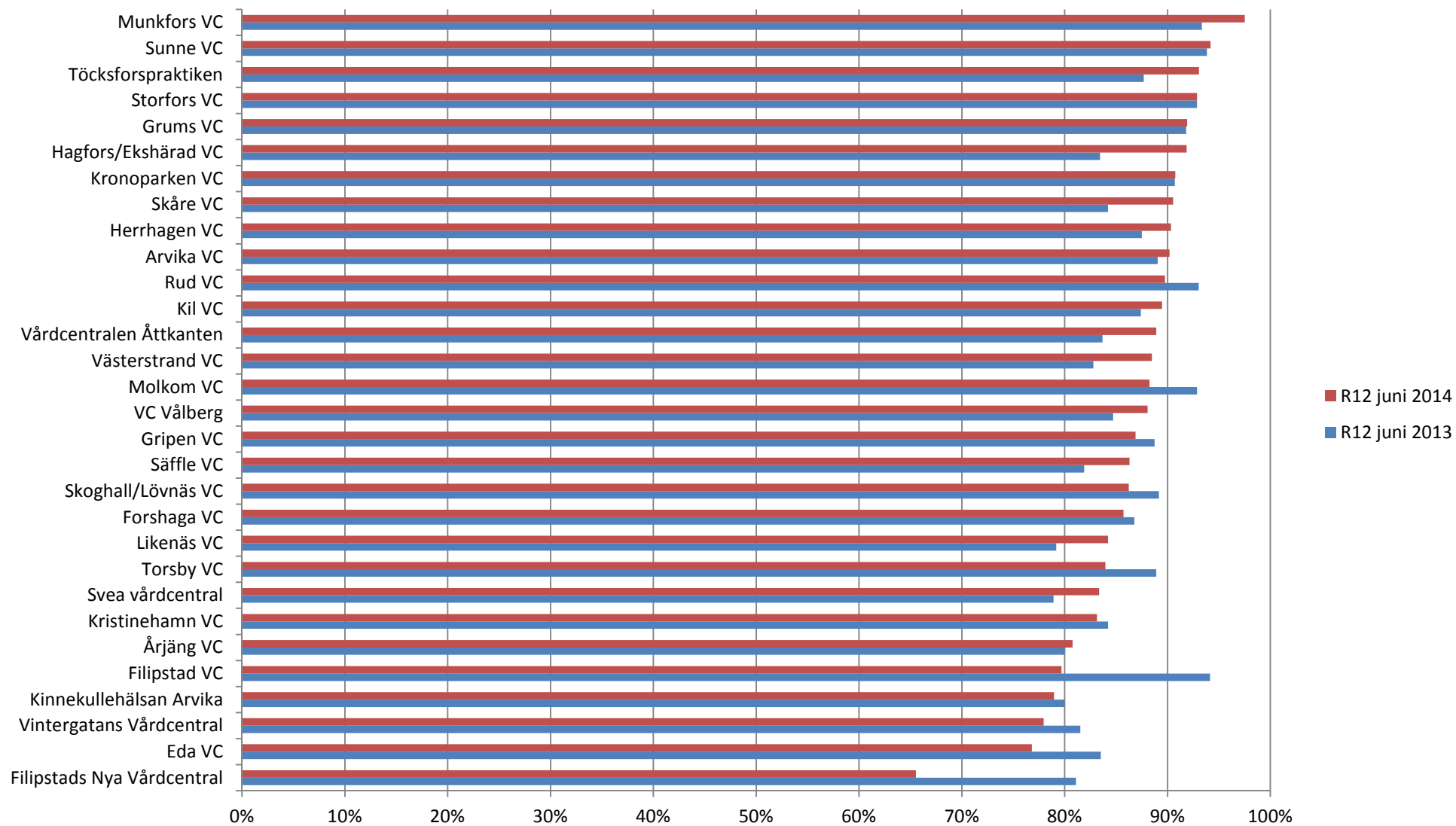
# Antibiotika som ofta används vid hud- och mjukdelsinfektioner, försålt på recept, alla åldrar, Värmland Recept/1000 invånare och månad



# Antibiotika som ofta används mot urinvägsinfektion, kvinnor 18-79 år, försålt på recept, Värmland Recept/1000 invånare och månad

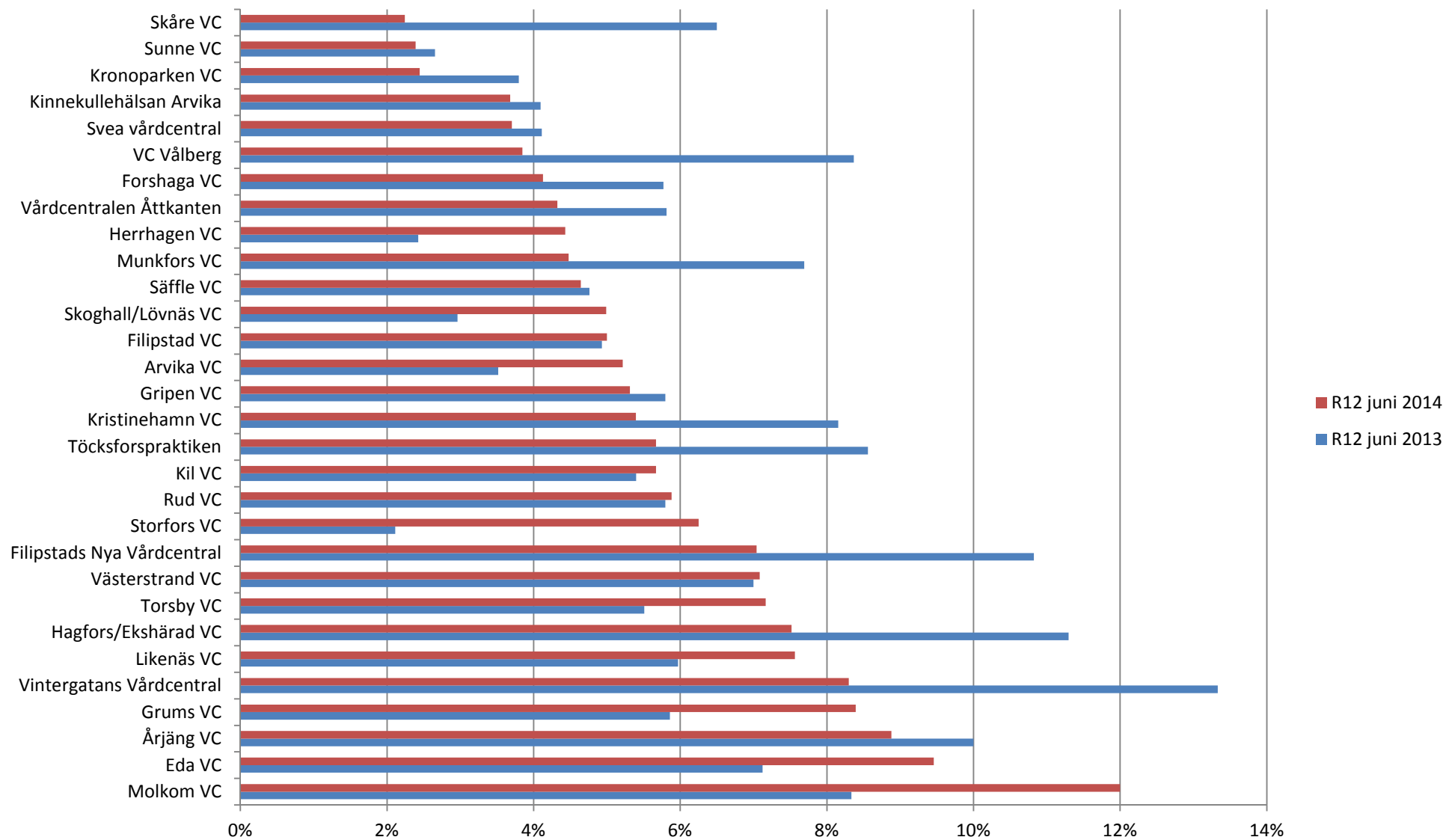


## Andel PcV av antibiotika som ofta används mot luftvägsinfektioner, barn 0-6 år, per vårdcentral, försålt på recept Rullande 12 månader



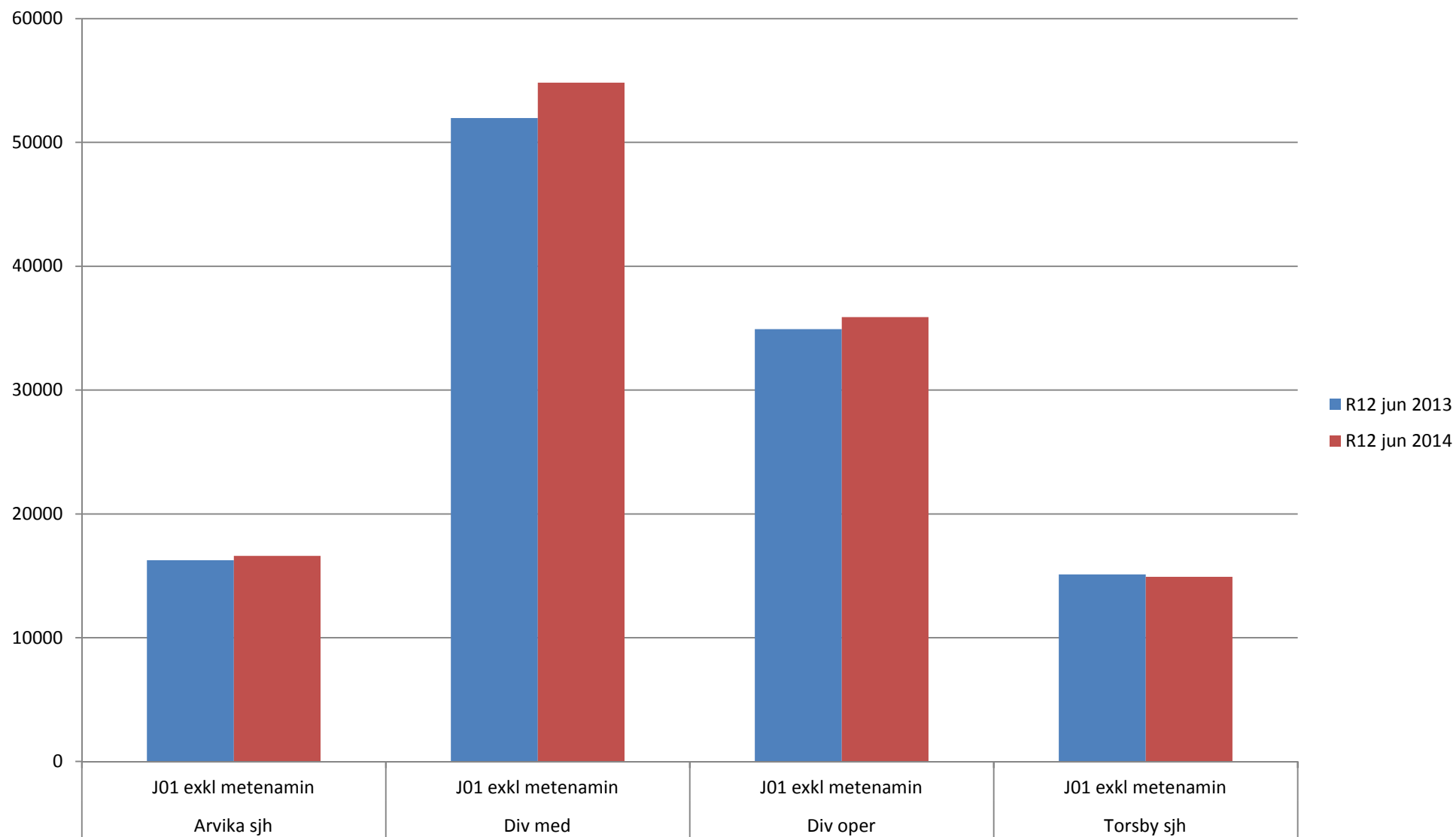


Andel ciprofloxacin och norfloxacin av antibiotika som ofta används mot urinvägsinfektion, kvinnor 18-79 år, per vårdcentral, försålt på recept Rullande 12 månader

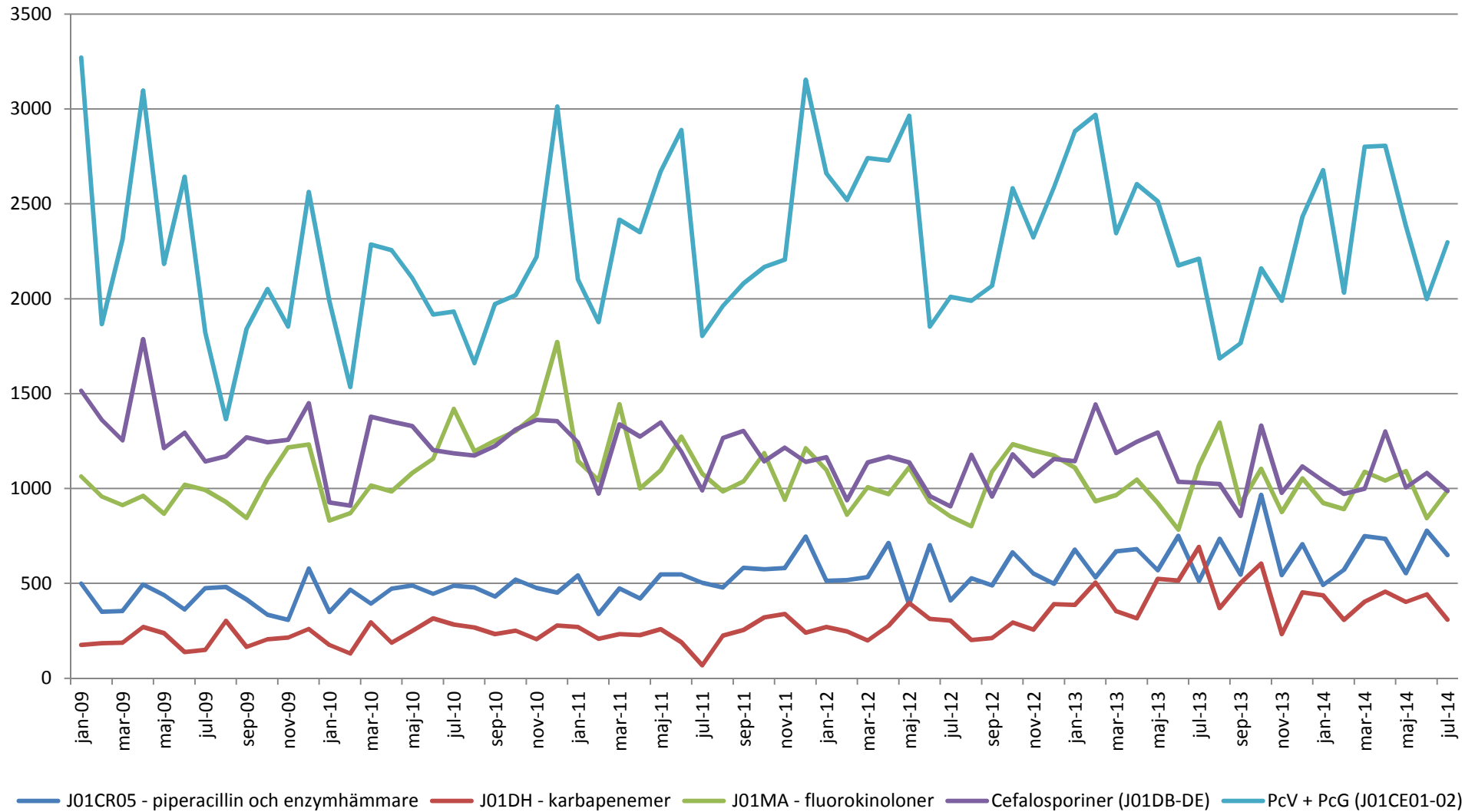


# **Antibiotika försålt via slutenvårdsrekvisition**

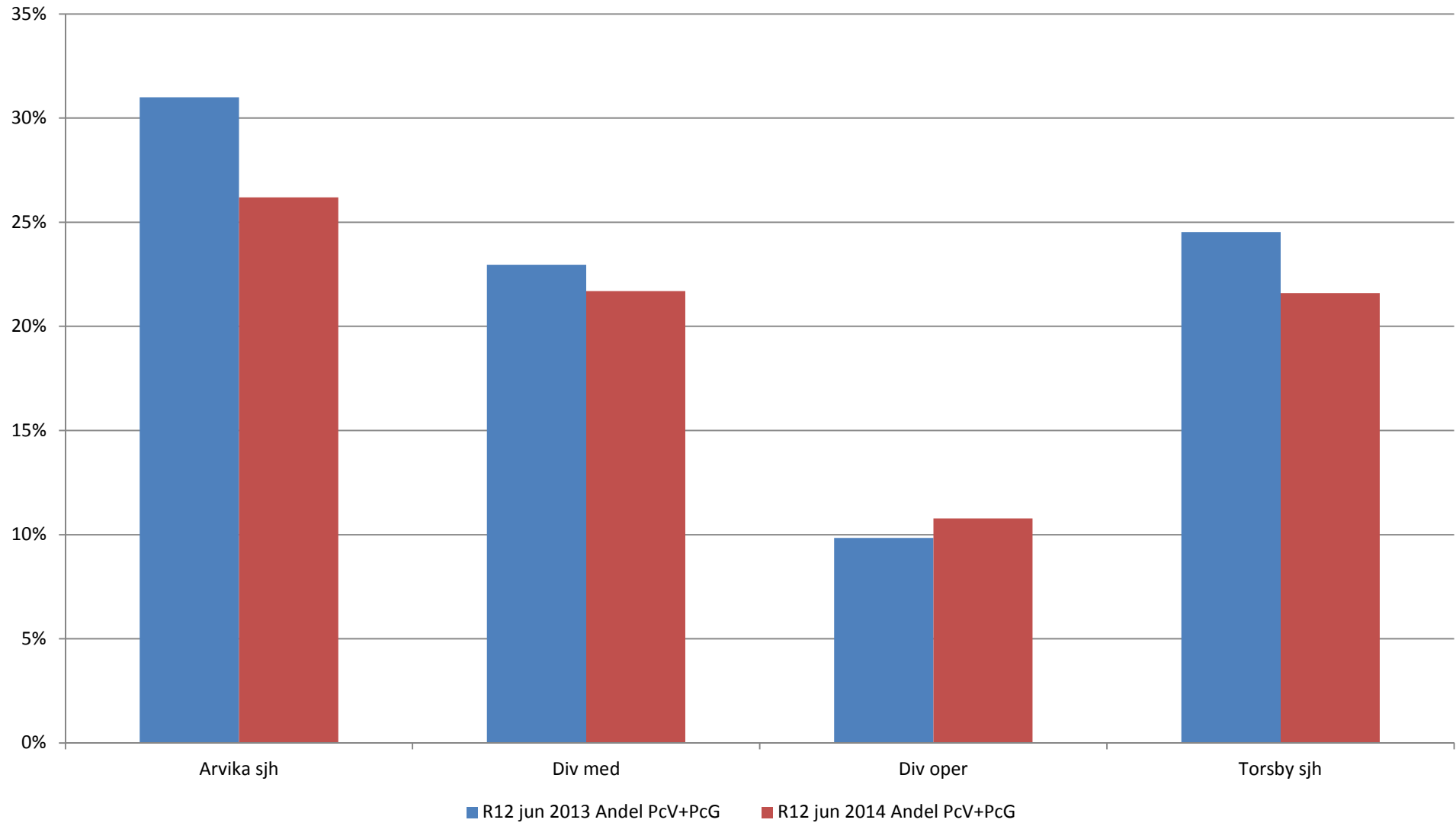
## Antibiotika (J01 exkl. metenamin) via slutenvårdsrekvisition per division, DDD rullande 12 månader



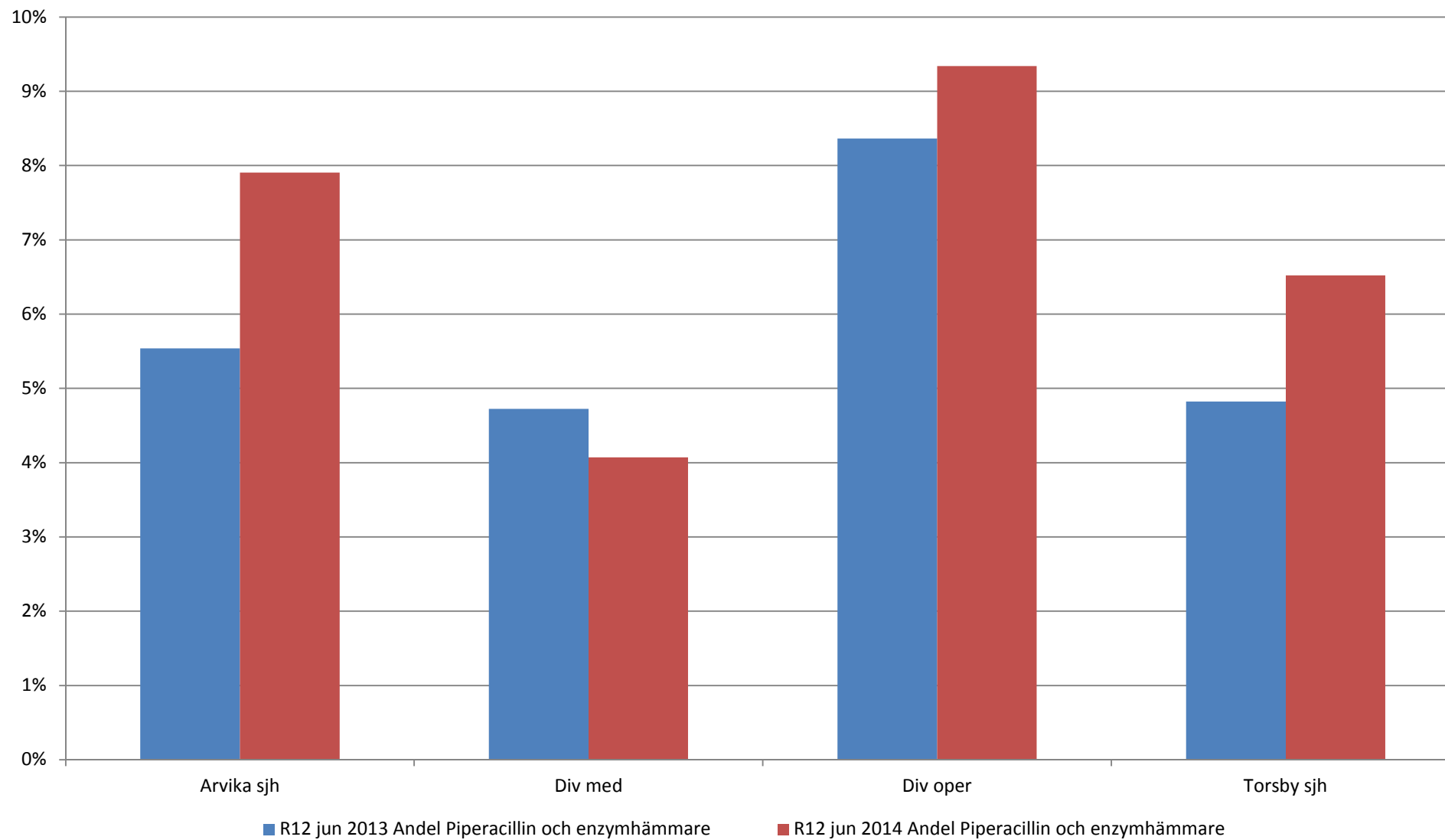
# Antibiotikaförsäljning (preparatgrupper) per månad via slutenvårdsrekvisition, mätt i DDD, Värmland



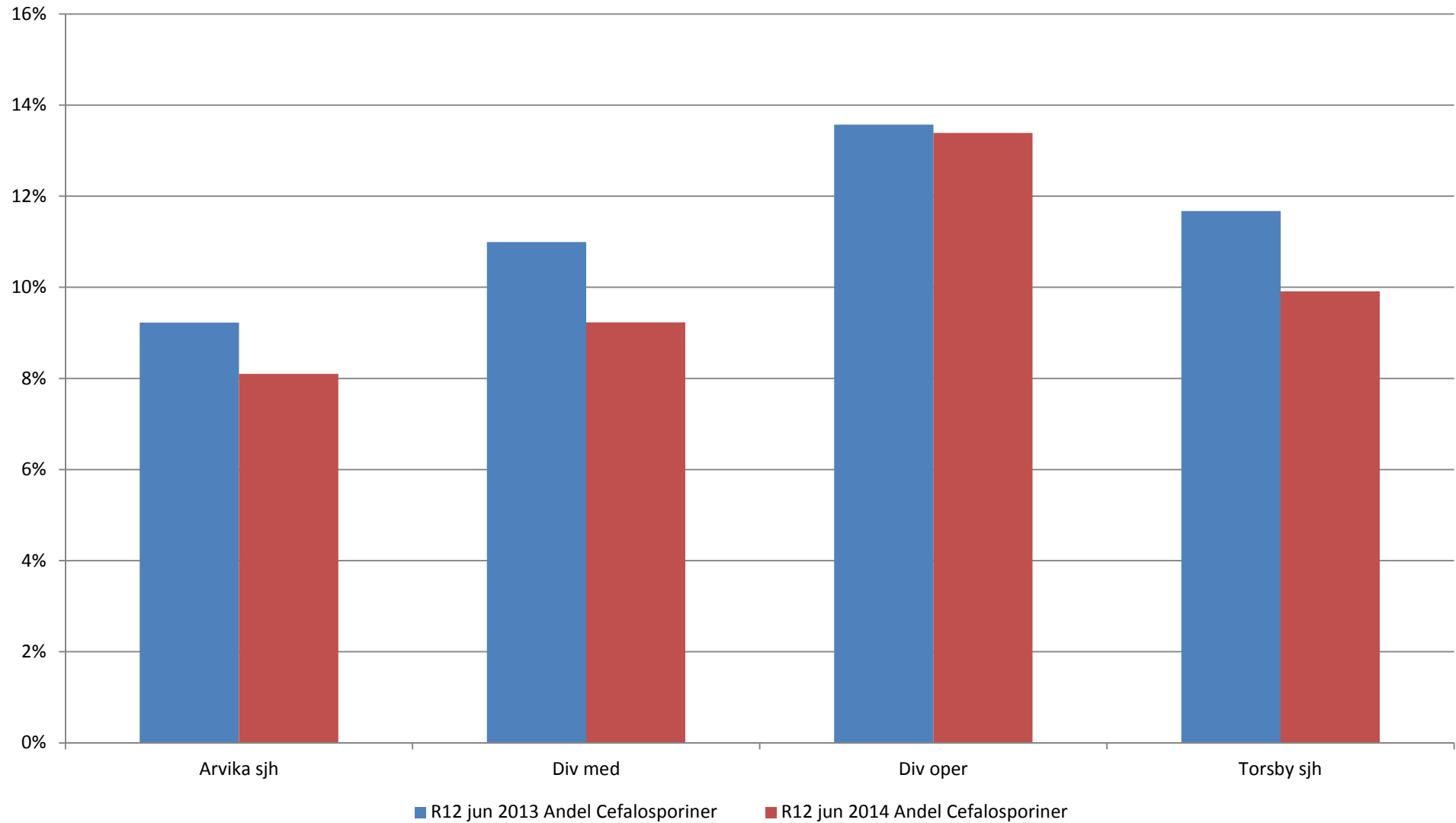
Andel PcV och PcG av J01 exkl. metenamin mätt i DDD, slutenvårdsrekvisition,  
per division, per rullande 12 månader



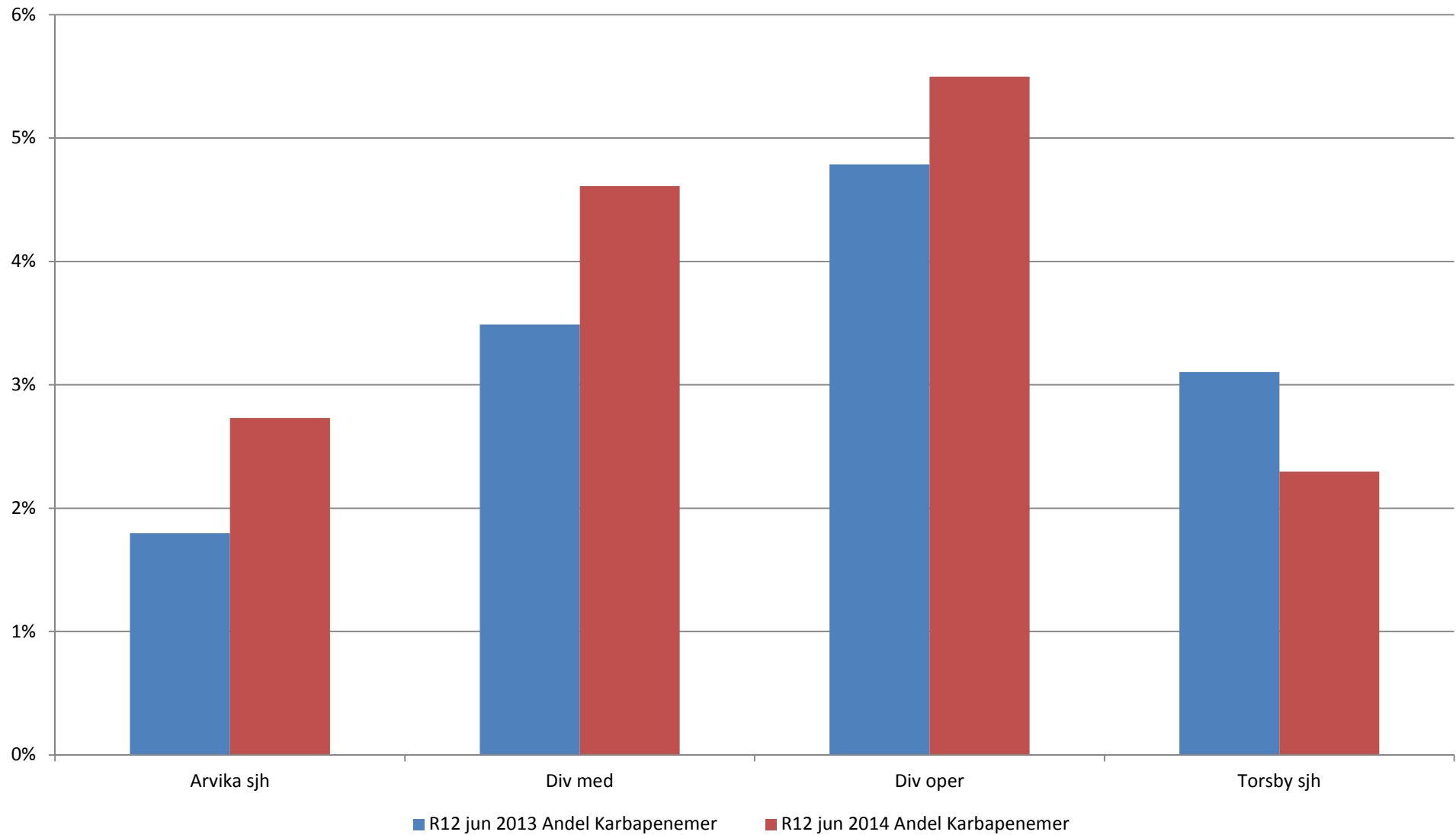
## Andel piperacillin och enzymhämmare av J01 exkl. metenamin mätt i DDD, slutenvårdsrekvisition, per division, per rullande 12 månader



Andel cefalosporiner av J01 exkl. metenamin mätt i DDD, slutenvårdsrekvisition, per division, per rullande 12 månader



Andel karbapenemer av J01 exkl. metenamin mätt i DDD, slutenvårdsrekvisition, per division, per rullande 12 månader





Andel fluorokinoloner av J01 exkl. metenamin mätt i DDD, slutenvårdsrekvisition, per division, per rullande 12 månader

